

# ચણાના પાકમાં વધુ ઉત્પાદન માટે સંકલિત વ્યવસ્થાપનના પગલા

f c i / Curative Microbes Pvt. Ltd.



The Miracle of Microbes



## ૧. ચણાની જાતની પસંદગી

ગુજ ચણા - ૩  
મોટો અને ભરાવદાર દાણો



ગુજ ચણા - ૫  
સુકારા સામે પ્રતિકારક  
અને વધુ ઉત્પાદન



ગુજ ચણા - ૬  
બિનપિયત અને સુકારા,  
વાયરસ સામે પ્રતિકારક



## ૨. ચણાની મુખ્ય જીવાત

લીલી ઈયળ :

- આ જીવાત શરૂઆતથી લઈ ડોડવા પાકવા સુધી આવે છે.
- પોપટા/ડોડવામાં હોલ પાડી અંદરથી દાણાને ખાઈને નુકશાન કરે છે.
- ઘણી વખત આ ઈયળના ડંખથી ડોડવામાં દાણો બંધાતો નથી.

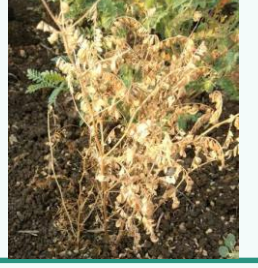


# ચણાના પાકમાં વધુ ઉત્પાદન માટે સંકલિત વ્યવસ્થાપનના પગલા

## ૩. ચણાના મુખ્ય રોગો

### સુકારો :

- ફ્યુઝેરીયમ ફૂગથી થતો રોગ વાવેતર બાદ તુરંત જોવા મળે છે.
- બીજ ઉપર લાગવાથી ઉગાવો ઓછો મળે છે તેમજ ઉગેલ છોડ પણ સુકાવા લાગે છે.
- આ રોગ શરૂઆતથી છેલ્લે સુધી જોવા મળે છે.
- આ રોગ આવી ગયા પછી રાસાયણિક નિયંત્રણ શક્ય નથી પરંતુ જૈવિક નિયંત્રણ શક્ય છે.



### કોલાર રોટ :

- આ રોગ મગફળીમાં આવતી સફેદ ફૂગથી થાય છે.
- વાવેતર બાદ ૧૦-૧૫ દિવસે જોવા મળે છે.
- મૂળ ઉપર સફેદ તાંતણા થઈ છોડને નબળો પાડી સુકવી નાખે છે ઉત્પાદન ઘટે છે.



### એસ્કોફાઈટ બ્લાઈટ :

- પાન ઉપર પાણી પોચા ધાબા થાય છે, ધીમે ધીમે મોટા થઈ પાન અને ડાળી સુકાવા લાગે છે.
- ધીમે ધીમે થડ અને પછી સંપૂર્ણ છોડ સુકાઈ જાય છે.
- ઉત્પાદનમાં માઠી અસર પહોંચાડે છે.



### અલ્ટરનેરિયા બ્લાઈટ :

- ફુલ અવસ્થાએ આ રોગ જોવા મળે છે, જે સામાન્ય રીતે અલ્ટરનેરિયા નામની ફૂગથી થાય છે.
- શરૂઆતમાં ઝીણા ભૂખરા ડાળા ટપકા થાય છે. જે સમય જતા મોટા થાય અને પાનને નુકશાન કરે છે.
- અંતે પોપટા અને દાણા ઉપર ફેલાવાથી દાણા ચીમળાઈ જાય છે.



### ભુકીઘારો :

- આ રોગ પાકવાના સમયે જોવા મળે છે.
- પાન તથા ડાળી ઉપર સફેદ પાવડર જેવા ધાબા જોવા મળે છે.
- આ ફૂગ છોડમાંથી અને પોપટામાંથી ખોરાક લઈ દાણામાં વજન ઘટાડે છે.



આ રોગો ઉપરાંત ક્યારેક ગ્રે મોલ્ડ અને ડ્રાય ફટરોટ નામના રોગ પણ જોવા મળે છે.

# ચણાના પાકમાં વધુ ઉત્પાદન માટે સંકલિત વ્યવસ્થાપનના પગલા

## ૪. ચણામાં સંકલિત વ્યવસ્થાપન

### ૧. વાવેતર સમયે :



DAP : ૨૫ કિલો +  
(માઈક્રા : ૫૦ ગ્રામ અથવા  
ફૂટોન પ્લસ : ૨ કિલો)  
પ્રતિ વીઘે આપીને વાવેતર કરવું.

NPK ની લભ્યતા, ઉપલબ્ધી અને  
તંતુમૂળના વિકાસ માટે



### ૨. બીજ માવજત :

બીજને - ૫ મિલી સીડક્યુર સાથે  
૩ ગ્રામ - કાર્બોનેટ્સીમ પ્રતિ કિગ્રા નો પટ  
આપી વાવેતર કરવું

બીજનો સારો ઉગાવો તેમજ સુકારાના અસરકારક નિયંત્રણ માટે



### ૩. વાવેતર બાદ તુરંત જ :



બીજ પીયતમાં ક્યુબીજ : ૫  
કિલો + ૧ કોમ્બિક્સ કીટ  
રેતી સાથે ભેળવીને પ્રતિ  
એકરમાં વાપરવું.

સુકારો-કોહવારો નિયંત્રણ કરે અને  
NPK લભ્ય કરાવે



# ચણાના પાકમાં વધુ ઉત્પાદન માટે સંકલિત વ્યવસ્થાપનના પગલા

## ૪. ૨૦-૨૫ દિવસે :



પીયત વખતે ૧ પંચતત્વ કીટ ૧ એકરમાં જમીનમાં વાપરવી.

ઉપરથી નીમાટીન : ૩૦ મિલી/પંપ + બાઉન્સર : ૫૦ ગ્રામ/પંપ + જીબીયોન : ૩૦-૪૦ મિલી/પંપ નો છંટકાવ કરવો.



## ૫. ૩૫-૪૦ દિવસે :



ઇન્ડોક્ઝાડાર્બ : ૧૫ મિલી + ગ્રેવિટી સ્ટાર : ૫ મિલી/પંપ + બાયોવેરા પ્લસ : ૨૫-૩૦ ગ્રામ/પંપ નો છંટકાવ કરવો.

જમીનમાં પીએસબી પાવર પીયત સાથે આપવું.



ફૂલ-ફાલ વધે, ફોસ્ફરસ પૂરું પાડે, ઇયળ-ચુસીયાનો નાશ કરે

## ૬. ૫૦-૬૦ દિવસે :



જમીનમાં જીબીયોન : ૧ લીટર/એકર + કરંટ SL : ૧ લીટર/એકર પીયત સાથે આપવું.

ગ્રેવિટી : ૧૫ મિલી/પંપ + ઇયળનો ઉપદ્રવ હોય તો નીમાટીન : ૩૦ મિલી + ઇમામેક્ટીન બેન્જોએટ : ૧૦ ગ્રામનો ઉપરથી છંટકાવ કરવો



1st Step towards Healthy Nation



अन्य जगदारी माटे अही Icon पर क्लिक करो. --



The Miracle of Microbes

1<sup>ST</sup> Step towards Healthy Nation



The Miracle of Microbes

ISO 14001 : 2004



ISO 9001 : 2015



ISO 9001 : 2008



GOPCA Approved



ECOCERT Approved



Powered by LF Technology



989893 8088

क्युरेटिव माइक्रोब्स प्रा. लि.

www.curativemicrobes.com