

૧. બટાટાના મુખ્ય રોગો

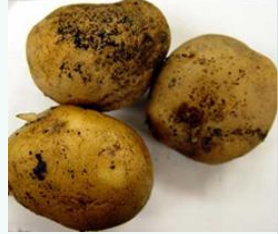
૧. કોમન સ્કેબ (ભીગડાનો રોગ) :

- આ રોગ **બીજજન્ય** હોય બીયારણ મારફતે ફેલાય છે.
- એકવખત જમીનમાં દાખલ થયા પછી **જમીનજન્ય** બને છે.
- છોડ પર રોગના કોઈ ચિન્હો જોવા મળતા નથી પરંતુ **કંદ પર રતાશ પડતા ભૂખરા રંગના ટપકા** જોવા મળે છે.
- રોગની ઉચ્ચતા વધારે હોય તો **ટપકા ગોળાકાર તારા આકારના** જોવા મળે છે.



૨. કાળા ચાંઠાનો રોગ :

- **ઈરવીનીયા** નામના બેક્ટેરિયાથી થાય છે.
- બટાટાના **કટકાની આંખો** જમીનમાં જ અથવા આંખો ફૂટી જમીનમાંથી બહાર આવ્યા બાદ **ચીમળાઈ જઈ કોહવાઈ** જાય છે.
- કાપણી વખતે બટાટાના કંદ ઉપર **ભૂખરા કાળા ગોળાકાર** અથવા **તારા આકારના ચાંઠા** માટી ચોંટેલા જોવા મળે છે.



૩. કંદનો સડો (કંદની સફેદ ફૂગ) :

- શરુઆતમાં **કંદ ઉપર સફેદ તાંતણા** જોવા મળે છે.
- પીળા **ભૂખરા કલરના બીજાણું** કંદ ઉપર જોવા મળે છે.
- આ રોગથી **કંદ કાળાશ પડતો થઈ ગુંગળાઈ** જાય છે.





૪. બટાટાના કૃમિ :

- ૩૫-૪૦ દિવસે છોડ કુકડાવા લાગેલ પીનાશ પડતો દેખાય.
- છોડમાં વામણાપણું જોવા મળે છે.
- બટાટા ઉપર ઓરી-અછબડા જેવી ફોલ્લીઓ દેખાય.



૫. બેક્ટેરીયલ સોફ્ટ રોટ :

- બે તબક્કામાં ચેપ લાગે - કાળા પાયા અને ધીમો સડો.
- છોડના પાયા પર કાળા જખમ દેખાય છે.
- છોડ પીળો દેખાવા લાગે અને છેલ્લે સુકાઈને મરી જાય છે.
- કંદમાં સડો લાગે, ચેપગ્રસ્ત કંદ પર નરમ, લાલ/કાળી રીંગ દેખાય.



૬. સીડ રોટેડ ડીસીઝ :

- સીડ નું જર્મીનેશન થતુ નથી.
- સીડ અંદર ને અંદર બગડી જતુ હોય છે.

બટેડાના મુખ્ય રોગ-જીવાતોનું સંકલિત નિયંત્રણ અને વધુ ઉત્પાદનના પગલા



બટેડાની સંપૂર્ણ સુરક્ષા હવે CURATIVE ના સથવારે

૧) બીજ માવજત :



ઉગાવો ઝડપી બનાવે.

989893 8088

ક્યુરેટીવ માઈક્રોબ્સ પ્રા. લિ.

www.curativemicrobes.com

જઠેટાના મુખ્ય રોગ-જીવાતોનું સંકલિત નિયંત્રણ અને વધુ ઉત્પાદનના પગલા

૨) પાયામાં ખાતર તરીકે :



૨૫ કિગ્રા / એકર



૧૦ કિગ્રા / એકર

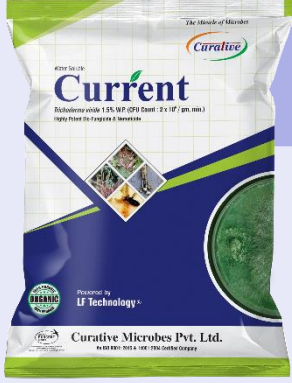


૪ કિગ્રા / એકર



NPK ની લભ્યતા, ઉપલબ્ધી માટે, તંતુમૂળના ઉત્તમ વિકાસ માટે

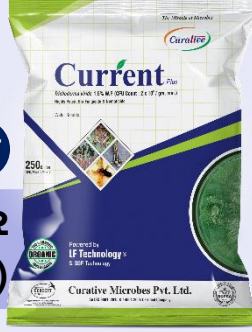
૩) ગાળવણી / પ્રથમ પિચત માં :



૧ કિગ્રા / એકર
(ગાળવણી / ડ્રીપમાં)

or

૨૫૦ ગ્રામ / એકર
(ડ્રીપ / સ્પ્રીન્કલરમાં)

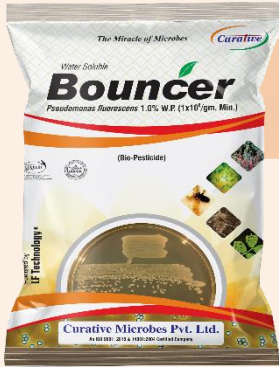


or

૧ લીટર / એકર
(ડ્રીપ / ડ્રેનિંગ
/ સ્પ્રીન્કલરમાં)



+



૧ કિગ્રા / એકર
(ગાળવણી / ડ્રીપમાં)

or

૧ લીટર / એકર
(ડ્રીપ / ડ્રેનિંગ
/ સ્પ્રીન્કલરમાં)



+



૧ કિગ્રા / એકર
(ગાળવણી / ડ્રીપમાં)

or

૧ લીટર / એકર
(ડ્રીપ / ડ્રેનિંગ
/ સ્પ્રીન્કલરમાં)



+



૧૦૦ ગ્રામ / એકર
(ડ્રીપ / ડ્રેનિંગમાં)

સફેદ ફૂગ, સ્કેબ, કોહવારો,
કાળા ચાંઠા, ફૂમિ રોગો ના
નિયંત્રણ માટે, તંતુમૂળના
ઉત્તમ વિકાસ માટે

બટેટાના મુખ્ય રોગ-જીવાતોનું સંકલિત નિયંત્રણ અને વધુ ઉત્પાદનના પગલા

૪) બીજ પિચત માં :



૧ લીટર / એકર
(ડ્રીપ / ડ્રેનિંગમાં)

+

૧ લીટર / એકર
(ડ્રીપ / ડ્રેનિંગમાં)



છોડને ફોસ્ફરસ પૂરો પાડે, NPK ની લભ્યતા, ઉપલબ્ધી માટે.

બટેટાના મુખ્ય રોગ-જીવાતોનું સંકલિત નિયંત્રણ અને વધુ ઉત્પાદનના પગલા

પ) રપ દિવસે :



૧ કીટ / એકર
(ડ્રીપમાં)

N,P,K, Zinc, Sulphur જેવા તત્વો છોડને પુરા પાડે.

989893 8088

ક્યુરેટીવ માઈક્રોબ્સ પ્રા. લિ.

www.curativemicrobes.com

બટેટાના મુખ્ય રોગ-જીવાતોનું સંકલિત નિયંત્રણ અને વધુ ઉત્પાદનના પગલા

ક) ૩૫ દિવસે :



૧ લીટર/એકર
(ડ્રીપમાં)

+



૧ લીટર/એકર
(ડ્રીપમાં)

+



૧ લીટર/એકર
(ડ્રીપમાં)



બટાટા માં આવતા સફેદ ફૂગ, સ્કેબ, કોહવારો, કાળા ચાંઠા,
ફૂમિ રોગો ના નિયંત્રણ માટે.

બટેટાના મુખ્ય રોગ-જીવાતોનું સંકલિત નિયંત્રણ અને વધુ ઉત્પાદનના પગલા

ક) ૩૫ દિવસે :



૨૫૦ ગ્રામ/એકર
(સ્પ્રેમાં)



૧૫૦ મિલી/એકર
(સ્પ્રેમાં)



૧૦૦ મિલી/એકર
(સ્પ્રેમાં)

૫૦ મિલી/એકર
(દરેક સ્પ્રેમાં સાથે)



મોલો, તડતડીયા, બટાટાની કૂદીના નિયંત્રણ માટે,
એક સાથે ટ્યુબર લગાડવા માટે

બટેટાના મુખ્ય રોગ-જીવાતોનું સંકલિત નિયંત્રણ અને વધુ ઉત્પાદનના પગલા

૭) ૪૫-૫૦ દિવસે :



૫૦ મિલી / એકર
(સ્પ્રેમાં)

+



૩૦૦ મિલી / એકર
(સ્પ્રેમાં)

+



૪૦૦ મિલી / એકર
(સ્પ્રેમાં)



ટ્યુબર ની ચુનીફોર્મ સાઈઝ બનાવવા માટે,
સફેદ માખી, મોલો, તડતડીયા, બટાટાની ફૂટીના નિયંત્રણ માટે,

બટેટાના મુખ્ય રોગ-જીવાતોનું સંકલિત નિયંત્રણ અને વધુ ઉત્પાદનના પગલા

૮) પપ-૬૦ દિવસે :



૧ લીટર/એકર
(ડ્રીપમાં)

+

૧ લીટર/એકર
(ડ્રીપમાં)



બટેટામાં આવતા જમીનજન્ય ફૂમિ (નેમેટોડ) અને
સફેદ ફૂગ ને રોકવા માટે.

બટેટાના મુખ્ય રોગ-જીવાતોનું સંકલિત નિયંત્રણ અને વધુ ઉત્પાદનના પગલા

૯) ૬૫ દિવસે :



૫૦૦ મિલી/એકર
(સ્પ્રેમાં)

+



+



૫૦૦ મિલી/એકર
(સ્પ્રેમાં)

૫૦ ગ્રામ/એકર
(સ્પ્રેમાં)



છોડમાં રોગ સામે નેચરલ સીસ્ટેમિક રેજીસ્ટન્ટ અને એક્વાઈરડ રેજીસ્ટન્ટ ઉત્પન કરવા, ચાંઠા-સ્કેબ, બેક્ટેરિયાજન્ય રોગોના નિયંત્રણ માટે.

૧૦) ૭૦ દિવસે :



૧ લીટર/એકર
(ડ્રીપમાં)

or



૧ લીટર/એકર
(ડ્રીપમાં)

+



+



૨૫૦ ગ્રામ/એકર
(ડ્રીપમાં)

૧૨.૫ ગ્રામ/એકર
(ડ્રીપમાં)



બટાકામાં કંદની સાઈઝ એકસરખી, મોટી, વજનમાં ભરાવદાર થાય,
પાકની ગુણવત્તા વધારવા માટે



૩. બટાટાની મુખ્ય જીવાતો

૧. બટાટાના થડ કાપી ખાનાર ઈયળ :

- રાત્રે જમીનમાંથી બહાર આવી નાના છોડના થડને **જમીનની નજીકથી કાપી નાખી** કુમળા પાન અને કૂંપળો ખાય છે.
- સવારમાં ખેતરમાં બટાટાના **છોડ કપાઈને કરમાયેલા** જોવા મળે છે.



૨. પાન કાપી ખાનાર ઈયળ :

- આ જીવાતની ઈયળ ઈંડામાંથી સેવાયા બાદ સમૂહમાં રહીને નુકશાન કરે છે પછી તે મોટી થતા **પાનમાં કાણા પાડીને નુકશાન** કરે છે.



૩. મોલ ક્રીકેટ :

- આ ઈયળ **મૂળ અને કંદને નુકશાન** કરે છે અને પુખ્ત રાત્રીના સમયે ખાઉંધરો ખોરાક લે છે.



મોલ ક્રીકેટ ના નિયંત્રણ માટે
બ્લુ સ્ટોન : ૨ કિલો/એકર



3. બટાટાની મુખ્ય જીવાતો

૪. મોલો :

- પુખ્ત તેમજ બચ્ચા અવસ્થા પાનની નીચેની બાજુએ રહીને રસ ચૂસે છે.
- વધારે ઉપદ્રવ હોય હોય ત્યારે પાન ડાળી તેમજ થડના ભાગમાં પણ જોવા મળે છે, પરિણામે છોડ પીળા પડી જઈ ફીકડા પડે છે.
- વિષાણુજન્ય રોગના ફેલાવા માટે વાહક તરીકે કામ કરે.



૫. લીલી ઈયળ :

- આ ઈયળ પાન અને કુંપળ ખાયને નુકશાન કરે છે.



૬. તડતડીયા :

- અસરગ્રસ્ત પાંદડાઓની ટીપ્સ ઉપર ભૂરા થઈ જાય છે, ઉપર તરફ વળે છે અને સુકાઈ જાય છે.



૭. સફેદમાખી :

- બચ્ચા અને પુખ્ત પાંદડામાંથી રસ ચુસે છે અને પાંદડા પીળા અને કોકળાઈ જાય છે.
- અસરગ્રસ્ત પાંદડા ઉપર સોટી ફૂગ વિકસે છે.



૮. બટાટાની ફૂદી :

- આનો ઉપદ્રવ ખેતરમાં ક્યારેક જ જોવા મળે છે પરંતુ બટાટાના સંગ્રહ દરમિયાન તેનો ઉપદ્રવ વધુ હોય છે.
- આવા બટાટા છેવટે ફૂગથી કોહવાઈ જાય છે.



1st Step towards Healthy Nation



CURATIVE MICROBES PVT. LTD.

पधु माहिति माटे Icon पर क्लिक करो :



ISO 14001 : 2004



ISO 9001 : 2015



ISO 9001 : 2008



GOPCA Approved



ECOCERT Approved



Powered by
LF Technology



989893 8088

क्युरेटीव माइक्रोब्स प्रा. लि.

www.curativemicrobes.com