



The Miracle of Microbes

બટાટાના મુખ્ય રોગ-જીવાતોનું સંકલિત નિયંત્રણ અને વધુ ઉત્પાદનના પગલા

બટાટાના મુખ્ય રોગો

બટાટાનો કોમન સ્કેબ (ભીગડાનો રોગ) :

- આ રોગ બીજજન્ય હોય બીયારણ મારફતે ફેલાય છે.
- એક વખત જમીનમાં દાખલ થયા પછી તે જમીનજન્ય બને છે.
- છોડ પર આ રોગના કોઈપણ ચિન્હો જોવા મળતા નથી પરંતુ કંદ પર રતાશ પડતા ભૂખરા રંગના ટપકા જોવા મળે છે.
- રોગની ઉચ્ચતા વધારે હોય તો ટપકા ગોળાકાર તારા આકારના જોવા મળે છે.



બટાટાના કાળા ચાંઠાનો રોગ :

- ઈરવીનીયા નામના બેક્ટેરીયાથી થાય છે.
- બટાટાના કટકાની આંખો જમીનમાં જ અથવા આંખો ફૂટી જમીનમાંથી બહાર આવ્યા બાદ ચીમળાઈ જઈ કોહવાઈ જાય છે.
- કાપણી વખતે બટાટાના કંદ ઉપર ભૂખરા કાળા ગોળાકાર અથવા તારા આકારના ચાંઠા માટી ચોંટેલા જોવા મળે છે.



કંદનો સડો (કંદની સફેદ ફૂગ):

- શરુઆતમાં કંદ ઉપર સફેદ તાંતણા જોવા મળે છે.
- પીળા ભૂખરા કલરના બીજાણું કંદ ઉપર જોવા મળે છે.
- આ રોગથી કંદ કાળાશ પડતો થઈ ગુંગળાઈ જાય છે.



બટાટાના કૃમિ :

- ૩૫-૪૦ દિવસે છોડ કુકડાવા લાગેલ પીળાશ પડતો દેખાય.
- છોડમાં વામણાપણું જોવા મળે છે.
- બટાટા ઉપર ઓરી-અછબડા જેવી ફોલીઓ દેખાય.



બેક્ટેરીયલ સોફ્ટ રોટ :

- બે તબક્કામાં ચેપ લાગે - કાળા પાયા અને ધીમો સડો.
- છોડના પાયા પર કાળા જખમ દેખાય છે.
- છોડ પીળો દેખાવા લાગે અને છેલ્લે સુકાઈને મરી જાય છે.
- કંદમાં સડો લાગે, ચેપગ્રસ્ત કંદ પર નરમ, લાલ/કાળી રીંગ દેખાય.



બ્રાઉન રોટ (બેંગલ બ્લાઈટ) :

- કંદની રચના સમયે Wilt એ મુખ્ય લક્ષણ છે.
- પાનના લક્ષણો - કરમાઈને પીળા પડવા
- બેક્ટેરીયા ચેપગ્રસ્ત કંદની સપાટી પર આવીને દુર્ગંધ બહાર કાઢે છે



બટેટાના મુખ્ય રોગ-જીવાતોનું સંકલિત નિયંત્રણ અને વધુ ઉત્પાદનના પગલા

બટેટાની સંપૂર્ણ સુરક્ષા હવે CURATIVE ના સથવારે

૧. ઓરવણ/ગારવણ કરતી વખતે :

- ઓરવણ/ગારવણ સમયે જમીનમાં પ્રતિ એકર એક કોમ્બીક્ષ કીટ-B આપવી

સફેદ ફૂગ, સ્કેબ, કોહવારો, કાળા ચાંઠા, કૃમિ સામે અસરકારક



૨. વાવણી વખતે પુંજવાના ખાતર :

- પાયાના ખાતર તરીકે (ઇકોધન ૧૦ કિલો/ક્યુબ-જી ૨ થી ૪ કિલો) + (રૂટોન+ ૨ કિલો) પ્રતિ વીધે આપવું

NPK ની લભ્યતા, ઉપલબ્ધી માટે, મુળતંતુના વિકાસ માટે



૩. ૧૫-૨૦ દિવસે :

- મેટકીલ ૧ કિલો + મીક્સર ૧ લીટર + માઈક્રા ૫૦ ગ્રામ પ્રતિ વીધે આપવું

જમીનજન્ય જીવાત, ઉઘઈ, મોલો, ઝોળના નાશ માટે, NPK ની લભ્યતા, મૂળતંતુઓના વિકાસ માટે



૪. ૩૦-૩૫ દિવસે :

- ૧ પંચતત્વ કીટ પ્રતિ એકર જમીનમાં આપવી
- ૧૫-૨૦ મિલી/પંપ ગ્રેવીટી પ્રતિ પંપે ઉપરથી છંટકાવ કરવો

N, P, K, Zn, S ની પૂર્તિ સહીત વિકાસ અને વૃદ્ધિ માટે



૫. ૫૦-૬૦ દિવસે :

- ૧૫ - ૨૦ મિલી/પંપ ગ્રેવીટી + ૫ - ૬ ગ્રામ/પંપ ક્યુજીબ ઉપરથી છંટકાવ કરવો
- ૧ લીટર પોટા+ પ્રતિ વીધા જમીનમાં આપવું

કંદની સંખ્યા વધારવા અને વિકાસ - વૃદ્ધિ માટે



૬. કુગજન્ય રોગો માટે :

- ૧ કિલો બાઉન્સર પ્રતિ વીધા જમીનમાં આપવું
- ૩૦ ગ્રામ/પંપ નિશાન છંટકાવ કરવો
- (૨ કિલો બાઉન્સરને ૧૫-૨૦ કિલો શંખજીરુ સાથે ભેળવી ૧૨૦૦-૧૫૦૦ કિલો બટેટાના બીયારણમાં પટ આપી શકાય)

જમીનજન્ય કાળીફૂગ આગોતરો-પાછતરો સુકારો, ભૂકીઠારાનું નિયંત્રણ



પ્રોડક્ટની વધુ માહિતી મેળવવા જે-તે પ્રોડક્ટના ફોટા ઉપર ક્લિક કરો.

૭. જીવાતો માટે :

લીલી, લશ્કરી, પાન/થળ કાપી ખાનાર સહીત તમામ ઈયળ સફેદ માખી, મોલો, ફૂદી, તડતડીયા વગેરેના નિયંત્રણ માટે



બટાટાની મુખ્ય જીવાતો

બટાટાના થડ કાપી ખાનાર ઈયળ :

- રાત્રે જમીનમાંથી બહાર આવી નાના છોડના થડને જમીનની નજીકથી કાપી નાખી કુમળા પાન અને ફૂંપળો ખાય છે.
- સવારમાં ખેતરમાં બટાટાના છોડ કપાઈને કરમાયેલા જોવા મળે છે.



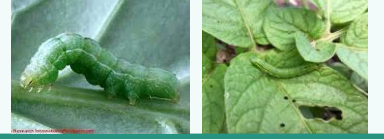
પાન કાપી ખાનાર ઈયળ :

- આ જીવાતની ઈયળ ઈંડામાંથી સેવાયા બાદ સમૂહમાં રહીને નુકશાન કરે છે પછી તે મોટી થતા પાનમો કાણા પાડીને નેકશાન કરે છે.



લીલી ઈયળ :

- આ ઈયળ પાન અને ફૂંપળ ખાયને નુકશાન કરે છે.



મુંડા/ઘેણ/ડોળ :

- આ ઈયળ મૂળ અને કંદને નુકશાન કરે છે અને પુખ્ત રાત્રીના સમયે ખાઉઘરો ખોરાક લે છે.



મોલો :

- પુખ્ત તેમજ બચ્ચા અવસ્થા પાનની નીચેની બાજુએ રહીને રસ ચૂસે છે.
- વધારે ઉપદ્રવ હોય હોય ત્યારે પાન ડાળી તેમજ થડના ભાગમાં પણ જોવા મળે છેલ પરીણામે છોડ પીળા પડી જઈ ફીકકા પડે છે.
- વિષાણુજન્ય રોગના ફેલાવા માટે વાહક તરીકે કામ કરે છે.



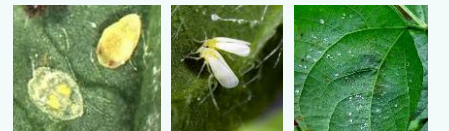
તડતડીયા :

- અસરગ્રસ્ત પાંદડાઓની ટીપ્સ ઉપર ભૂરા થઈ જાય છે, ઉપર તરફ વળે છે અને સુકાઈ જાય છે.



સફેદમાખી :

- બચ્ચા અને પુખ્ત પાંદડામાંથી રસ ચુસે છે અને પાંદડા પીળા અને કોકળાઈ જાય છે.
- અસરગ્રસ્ત પાંદડા ઉપર સોટી ફૂગ વિકસે છે.



બટાટાની ફૂદી :

- આનો ઉપદ્રવ ખેતરમાં ક્યારેક જ જોવા મળે છે પરંતુ બટાટાના સંગ્રહ દરમીયાન તેનો ઉપદ્રવ વધુ હોય છે.
- આવા બટાટા છેવટે ફૂગથી કોહવાઈ જાય છે.



1st Step towards Healthy Nation



CURATIVE MICROBES PVT. LTD.

पद्यु माहिली माटे Icon पर क्लीक करो :



The Miracle of Microbes

ISO 14001 : 2004



ISO 9001 : 2015



ISO 9001 : 2008



ECOCERT Approved



Powered by LF Technology



989893 8088

www.curativemicrobes.com

क्युरेटिव माइक्रोब्स प्रा. लि.